

AS AVENTURAS DE SOPHIA

Ano1

Nº1

Maio 2015

NO MERCADO PÚBLICO



AS AVENTURAS DE SOPHIA

APRESENTAMOS A PRIMEIRA EDIÇÃO DE

"AS AVENTURAS DE SOPHIA",

UMA HISTÓRIA EM QUADRINHOS QUE VAI TE LEVAR
PARA UMA VIAGEM NO TEMPO, CHEIA DE MISTÉRIOS
E NOVAS DESCOBERTAS.

AQUI VOCÊ IRÁ DESCOBRIR FATOS E MITOS DA
NOSSA HISTÓRIA, ALÉM DE ENTRAR NO MUNDO
DA ARQUEOLOGIA DE UMA FORMA DIVERTIDA.

SOPHIA TEM UM TALENTO PARA VIVENCIAR E
SE APROXIMAR DO PASSADO, SEMPRE QUE ENTRA EM
CONTATO COM UM OBJETO OU LOCAL HISTÓRICO.

UMA NOVA AVENTURA SERÁ PUBLICADA,
NA VERSÃO IMPRESSA E TAMBÉM NA INTERNET.
FIGUE LIGADO PARA NÃO PERDER NENHUMA EDIÇÃO.

ACOMPANHE AS AVENTURAS DE SOPHIA!

SIA

ILUSTRAÇÃO - MÁRCIO RAMPI

criação - PABLO QUINTANA

ROTEIRO - TRI STUDIO DESIGN

PROJETO GRÁFICO - TRI STUDIO DESIGN

EDIÇÃO DE TEXTO - CAMILA HAFNER

EDITORA JOVEM - LAVÍNIA BISONHIM

DIREÇÃO EXECUTIVA - KELLI BISONHIM

COLABORADORES - BRUNA SILVEIRA

KATIANE BISONHIM

EDMARA SCHUCH

Sophia
Patrimônio Cultural

UM MOMENTO QUE VAI
MUDAR PARA SEMPRE
A SUA VIDA.



SOPHIA, TENHO
UM PRESENTE
ESPECIAL PARA
VOCÊ.

OBA!
QUE LEGAL!

É A CAIXA DE
MÚSICAS DA SUA
BISAVÔ.

AO TOCAR O OBJETO...



...SOPHIA VÊ UMA CENA
COM A SUA BISAVÔ
EM 1927, PASEANDO
PELO MERCADO PÚBLICO
NO DIA EM QUE GANHOU
A CAIXINHA DE MÚSICA.

É A BISA!

MAS QUE
ROUPA É
ESSA?

O QUE EU
ESTOU VENDO? COMO
PODE?

BANCA
40

HEHEHE!

CUIDE BEM
DESSE PRESENTE.

COM O TEMPO,
VOCÊ ENTENDERÁ O
QUE ISSO TUDO
SIGNIFICA...



EM 2010, EM UM PASSEIO
PELO MUSEU JÚLIO DE
CASTILHOS EM
PORTO ALEGRE...

...AO ENTRAR NO MUSEU, SOPHIA
MERGULHA NO PASSADO, E SENTE COMO
SE ESTIVESSE ASSISTINDO A UM FILME...

PESSOAL!

AQUI PODEMOS
VER DIVERSOS
DOCUMENTOS DA
HISTÓRIA GAÚCHA.

APRECIEM BEM, E
TOMEM CUIDADO PARA NÃO
SE PERDEREM POR
AÍ... NÃO SE
DISPERSEM!

BÁ, QUE
LEGAL!!

É TÃO BOM
PODER VER TUDO DE
PERTINHO
E PARTICIPAR DA
HISTÓRIA...

COM O TEMPO ISSO
COMEÇA A FICAR MESMO
DIVERTIDO!

IMAGINO O QUE
TODOS DIRIAM SE
PUDESSEM VER
COMO EU VEJO
O NOSSO
PASSADO...

O VOVÔ FICARIA
FELIZ EM SABER
QUE ESTOU
ENTENDENDO O
QUE SE PASSA
COMIGO!

SOPHIA CONSEGUE
VER AS ANTIGAS REUNIÕES
POLÍTICAS NA CASA DO
JÚLIO DE CASTILHOS
DURANTE O PERÍODO
EM QUE FOI PRESIDENTE
DO ESTADO DO RS!

EM 2015, SOPHIA JÁ ESTÁ NA FACULDADE, NO CURSO DE HISTÓRIA (ORA VEJAM!)...

E, EM UMA AULA DO PROFESSOR NAN SOBRE OS ÍNDIOS DO RIO GRANDE DO SUL...

...AQUI, NESTE VASO...

...OBSERVAMOS OS GRAFISMOS EM ZIGUE-ZAGUE...

ESSE PADRÃO PODIA SER VISTO TAMBÉM NAS PINTURAS CORPORAIS DOS ÍNDIOS!

PASSEM O VASO ADIANTE

COM MUITO CUIDADO PARA QUE TODOS POSSAM OBSERVAR OS PADRÕES GRÁFICOS...

E LÁ VAMOS NÓS

PARA MAIS UMA VIAGEM AO PASSADO...

AO TOCAR NO VASO, SOPHIA AUTOMATICAMENTE PASSA A VER TODA SUA HISTÓRIA, SEU PASSADO...

ASSIM, FICA FÁCIL EXPLICAR AOS COLEGAS UM POUCO SOBRE A HISTÓRIA DO OBJETO...

ESSES PADRÕES GRÁFICOS ERAM PASSADOS PELOS INDIOS MAIS VELHOS E EXPERIENTES PARA AS CRIANÇAS.

DESDE CEDO ELAS APRENDEM A DESENHAR ESSES SÍMBOLOS, COMO UM PROCESSO DE EDUCAÇÃO E ENSINO AOS MENORES.

A PARTICIPAÇÃO DOS ANCIÃOS ACONTECE EM VÁRIOS NÍVEIS...

COMO REPRESENTANTES E MEMBROS DE UMA CLASSE DE IDADE...

COMO DETENTORES DE UM SABER QUE TORNA DISPONÍVEIS AS REFERÊNCIAS QUE PERMITEM LIGAR A ANCESTRALIDADE AO FUTURO...

...DANDO SENTIDO AO PRESENTE...

COMO SÍMBOLOS DE RESISTÊNCIA, CORAGEM...

E COMO AVÓS E AVÓS DE TODAS AS CRIANÇAS DA ALDEIA.

OPS!

ACHO QUE FALEI BASTANTE JÁ, NÉ?

OK, PESSOAL!

DEPOIS DESSA AULA NÃO PRECISO ACRESCENTAR MAIS NADA!

SOPHIA, ME PROCURE EM MINHA SALA APÓS A AULA. É MUITO IMPORTANTE!

SOPHIA, TENHO UM CONVITE PRA TE FAZER.

OU MELHOR, UM RECRUTAMENTO.


GOSTARIA QUE FIZESSE PARTE DA S.I.A.

Prof. IVAN

O QUE É S.I.A.?

S.I.A. É SITO DE INVESTIGAÇÃO ARQUEOLÓGICA. É A SIGLA DE MINHA EQUIPE.

ESTA EQUIPE POSSUI OS MELHORES E MAIS BEM TREINADOS PROFISSIONAIS PARA DESVENDAR AS MISSÕES MAIS DIFÍCEIS. QUANDO ISSO ACONTECE, ELAS CHAMAM A S.I.A.



...E PRECISO QUE COMPAREÇA NO ENDEREÇO QUE ESTÁ ESCRITO NO PAPEL DENTRO DESTA ENVELOPE!

SOPHIA ACEITA O CONVITE DO PROFESSOR IVAN SEM PENSAR DUAS VEZES!

NO CAMINHO ENQUANTO PROCURA PELA LOCALIZAÇÃO CERTA DA PASSAGEM SECRETA PARA O LABORATÓRIO DA S.I.A., SOPHIA FICA CHEIA DE PERGUNTAS...

...E QUASE NÃO CABE EM SI DE TANTA CURIOSIDADE...

SERÁ QUE DURANTE A MISSÃO VOU CONSEGUIR VER O PASSADO?

CADA VEZ QUE ENTRO EM CONTATO COM ALGO DA HISTÓRIA MERGULHO NO PASSADO COMO SE ESTIVESSE ALI ASSINTINDO DE CAMAROTE.

MAS CHEGANDO NAS COORDENADAS DESCRITAS NO PAPEL, NÃO AVISTA NADA ALÉM DE UMA TAMPA DE BUEIRO...

MAS É CLARO QUE ISSO NÃO CONTÉM SOPHIA...

VOU POR MEU DOM A PROVA!

MESMO QUE ESTE JÁ APRENDENDO COMO TUDO ISSO FUNCIONA, E...

BÁ! QUE LEGAL, UM ELEVADOR!!

QUASE QUE IMEDIATAMENTE, ELA LEVANTA A TAMPA E DESCOBRE A PASSAGEM PARA UM ELEVADOR!

YESSSS!

MAS... ONDE EU VOU PARAR?

E ASSIM COMEÇA A MAIOR MISSÃO DE TODAS...

DEPOIS DE DESER
ALGUNS QUILOMETROS
PARA BAIXO DA TERRA, SOPHIA ESTÁ
QUASE CHEGANDO AO
LABORATÓRIO DA S.I.A.

ENQUANTO DESCE,
ELA OBSERVA AS CAMADAS
DO SOLO DO TÚNEL
DO ELEVADOR...

ACHO QUE
VOU CHEGAR
NO JAPÃO!!

NOOOOOSSA!!!

O QUE É
ISSO TUDO?

OI, SOPHIA,
ESTÁVAMOS
TE ESPERANDO.
EU SOU O LEO!
SEJA BEM-VINDA
À S.I.A.!

VENHA QUE
JÁ VAMOS
TE APRESENTAR
A MISSÃO.

Leopoldo

ESTAS SÃO A
LAVINIA E A KATI!

OII! O PROF. IVAN
JÁ TINHA NOS AVISADO
QUE VOCÊ ENTRARIA
PARA O NOSSO TIME.

E ENTÃO,
SOPHIA?
PREPARADA
PARA
COMEÇAR?

Lavinia

Kati

A MISSÃO: ENCONTRAR UMA SÉRIE DE ARTEFATOS PERDIDOS NO TEMPO DURANTE A CONSTRUÇÃO DO MERCADO PÚBLICO.

SOMENTE A S.I.A., COM O SEU PREPARO E TECNOLOGIA, É CAPAZ DE SOLUCIONAR ESTE PROBLEMA EM TÃO POUCO TEMPO.

MAS UMA QUESTÃO PERMANECE: SERÁ QUE SOPHIA ESTÁ PREPARADA PARA ESTA MISSÃO?

OK, PESSOAL!! TODOS PRESTEM ATENÇÃO!!

AQUI VOCÊS PODEM VER A PLANTA DO MERCADO PÚBLICO.

LÁ SABEMOS QUE EXISTE UMA PASSAGEM PARA OS TÚNEIS SUBTERRÂNEOS.

A LISTA DOS ITENS A SEREM ENCONTRADOS JÁ FOI ENVIADA PARA VOCÊS!

ALGUMA PERGUNTA? ÓTIMO!! BOM TRABALHO E ESTAREI COM VOCÊS PELO CANAL DE VÍDEO.

VAMOS LOGO!!

O CARRO ESTÁ PRONTO!!

ANTES DE SAIRMOS, SOPHIA, VOU TE CONTAR O QUE NÓS DA S.I.A. FAZEMOS...

ESTAMOS PREPARADOS COM MUITA TECNOLOGIA E CONHECIMENTO PARA BUSCAR E ENCONTRAR VESTÍGIOS DO PASSADO.

NESTA MISSÃO, VAMOS TER POUCO TEMPO PARA ENCONTRAR PEÇAS DA ÉPOCA DA CONSTRUÇÃO DO MERCADO PÚBLICO DE PORTO ALEGRE.

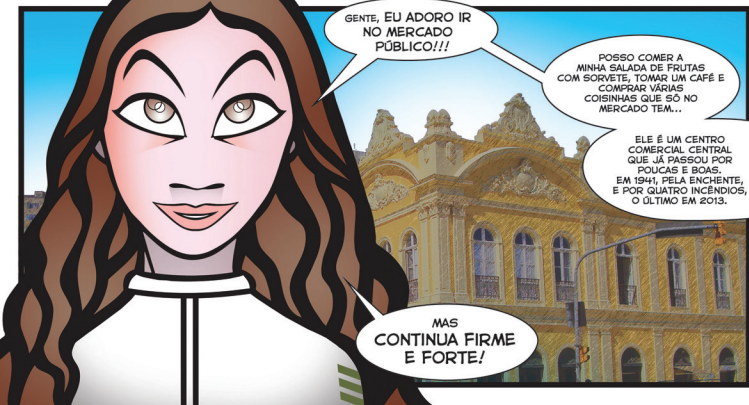
DE 1869 PARA CÁ, MUITA COISA SE PERDEU.

O NOSSO PAPEL É ENCONTRAR ESSAS PEÇAS E TRAZÊ-LAS PARA A EXPOSIÇÃO COMEMORATIVA QUE OCORRERÁ NO MERCADO PÚBLICO, PARA QUE TODA A CIDADE POSSA VIR A CONHECER O SEU PASSADO.



O MERCADO PÚBLICO DE PORTO ALEGRE FOI CONSTRUÍDO DE 1864 A 1869, E INAUGURADO EM 3 DE OUTUBRO DE 1869.

DESDE ENTÃO ELE É UM MARCO DA NOSSA CULTURA E UM IMPORTANTE PONTO TURÍSTICO.



GENTE, EU ADORO IR NO MERCADO PÚBLICO!!!

POSSO COMER A MINHA SALADA DE FRUTAS COM SORVETE, TOMAR UM CAFÉ E COMPRAR VÁRIAS COISINHAS QUE SÓ NO MERCADO TEM...

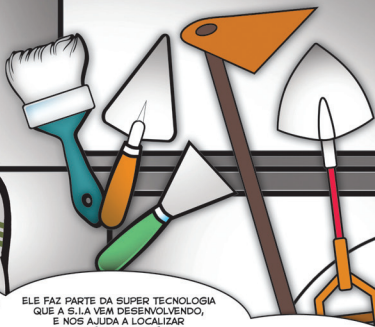
ELE É UM CENTRO COMERCIAL CENTRAL QUE JÁ PASSOU POR POUÇAS E BOAS. EM 1941, PELA ENCHENTE, E POR QUATRO INCÊNDIOS, O ÚLTIMO EM 2013.

MAS CONTINUA FIRME E FORTE!

NESTA CAIXA SOPHIA,
ESTÃO ALGUMAS DAS
NOSSAS FERRAMENTAS!

TEMOS
PÁ, PINCEL, PÁ DE
ARQUEÓLOGO, AGENTE
LARANJA, ESPÁTULA...
O RESTO DO MATERIAL
JÁ ESTÁ NO CARRO!

MAS A QUE MAIS
CURTO É ESSA, O
SCANNER DE BRANÇA!



ELE FAZ PARTE DA SUPER TECNOLOGIA
QUE A S.I.A VEM DESENVOLVENDO,
E NOS AJUDA A LOCALIZAR
OS VESTÍGIOS ATRAVÉS DE
UM SUPER RAIO-X, E POSSUI GPS
E UM CANAL DE COMUNICAÇÃO
COM O LABORATÓRIO!

ISSO SEM CONTAR
O DISPOSITIVO DE DISCO-LED,
QUE VOCÊ VAI CONHECER! SEM
ELE, A GENTE FICARIA NO ESCURO
EM NOSSAS MISSÕES...
HEHEHE...

ÓTIMO, LEO, MAS
TEMOS MUITO
TRABALHO A FAZER!



SOPHIA, VOCÊ SABE EXATAMENTE O QUE
UM ARQUEÓLOGO FAZ E O QUE É UM SÍTIO
ARQUEOLÓGICO? NÓS, DA ARQUEOLOGIA,
RESGATAMOS E ESTUDAMOS OS OBJETOS
RESGATADOS NOS SÍTIOS ARQUEOLÓGICOS,
TUDO QUE FOI PRODUZIDO OU USADO
PELO HOMEM.

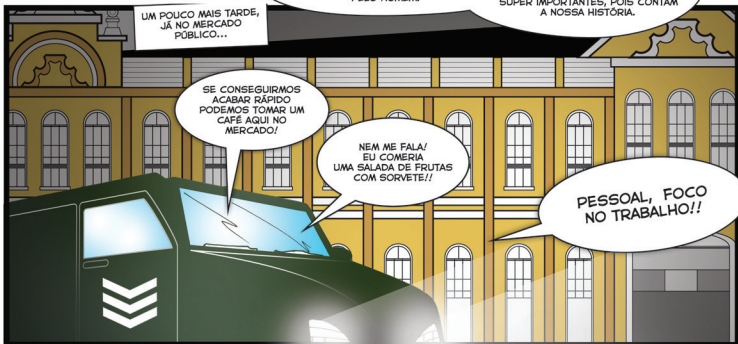
OS LOCAIS
ONDE ENCONTRAMOS
ESTES OBJETOS CHAMAMOS DE
SÍTIOS ARQUEOLÓGICOS, E ELAS SÃO
SUPER IMPORTANTES, POIS CONTAM
A NOSSA HISTÓRIA.

UM POUCO MAIS TARDE,
JÁ NO MERCADO
PÚBLICO...

SE CONSEGUÍRMOS
ACABAR RÁPIDO
PODEMOS TOMAR UM
CAFÉ AQUI NO
MERCADO!

NEM ME FALA!
EU COMERIA
UMA SALADA DE FRUTAS
COM SORVETE!!

PESSOAL, FOCO
NO TRABALHO!!



PELAS COORDENADAS DA LAVINIA O LUGAR É ESTE, MAS NÃO TEM COMO PASSAR!

TEM UMA PAREDE DE TIJOLOS TRANCANDO O CAMINHO...

CALMA...

DEIXA PRA MIM!

LEO!

QUANTAS VEZES JÁ FALEI: SEM DESTRUIÇÃO!!

A SORTE É QUE ESTA PAREDE FOI FEITA ANO PASSADO SOMENTE PARA PROTEGER A PASSAGEM.

MAS VOCÊ VAI CONSERTAR DEPOIS NÃO É?

CLARO QUE SIM!

VAMOS PREPARAR OS SCANNERS E OS DISCOS-LED! VAMOS ILUMINAR ESTE LUGAR!

OPS! FOI MAL... DESCULPE!





VAMOS LÁ,
DISCO-LED!



PRONTO,
PESSOAL!

AGORA
JÁ TEMOS
LUZ!



ACHO QUE PERDI
O MEU SORVETE, NÉ?

A BUSCA COMEÇA, E O
TEMPO VAI PASSANDO...

BELEZA!
JÁ ESTAMOS COMEÇANDO A
ENCONTRAR OS PRIMEIROS
VESTÍGIOS.
MAS ISSO VAI
LONGE...

VOU
PRECISAR DISFARÇAR
QUANDO COMEÇAR
A ENCONTRAR TUDO
POR AQUI.

COMO VOU EXPLICAR
ESSE MEU PASSEIO
AO PASSADO?

AQUI!!

ENCONTREI
ALGUMA COISA.

LEO E KATI
SE PERGUNTAM COMO
SOPHIA PODE TER ACHADO
TÃO RÁPIDO E SEM
NENHUMA
FERRAMENTA OU
TECNOLOGIA...

...MAS DECIDEM
ACREDITAR NA DICA.

PARABÉNS
PESSOAL!

ESTAMOS QUASE
ACABANDO COM A
INVESTIGAÇÃO E
PRECISAMOS
CATALOGAR TUDO QUE FOI
ACHADO, ALÉM DE DEIXAR
TUDO COMO
ENCONTRAMOS!

ENTENDIDO?



SOPHIA, VOCÊ ACHOU
QUASE TUDO SOZINHA.
COMO VOCÊ CONSEGUIU?

ESTAMOS AQUI EMBAIXO
HÁ 20 HORAS DIRETO.
ALIÁS, ESTOU COMEÇANDO
A FICAR COM FOME!

OBRIGADO, PESSOAL!
ADOREI FAZER PARTE DA MISSÃO!
PENA QUE TIVEMOS POUCO TEMPO,
PODERIA FICAR MUITO MAIS...

quadra 6
nível 30

quadra 7
nível 30

JÁ ESTOU
SEPARANDO
OS VESTÍGIOS.

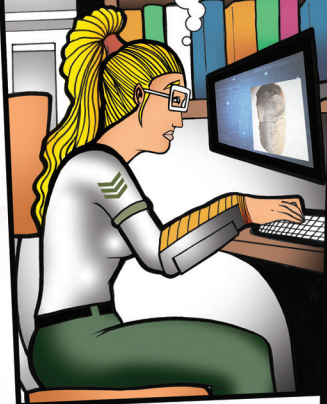
SOPHIA, VOCÊ PODE IR
COLOCANDO EM ORDEM
NA CAIXA?

LEO, PODE IR
RECOLHENDO
O NOSSO
MATERIAL.

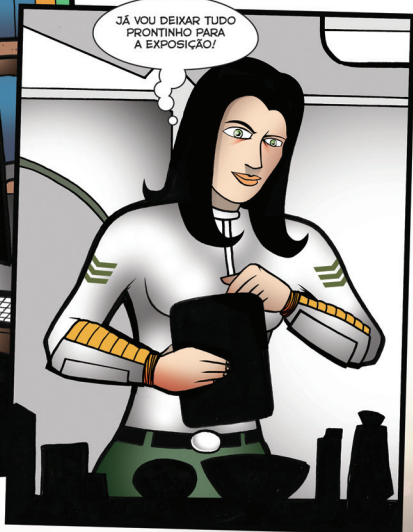


AINDA FALTAM ALGUNS
OBJETOS PARA LANÇAR
NO SISTEMA, MAS
TUDO OK.

O PROF. IVAN
ESTÁ ORGULHOSO
DA NOSSA EQUIPE!



JÁ VOU DEIXAR TUDO
PRONTINHO PARA
A EXPOSIÇÃO!



PRONTO!

ACABEI DE HIGIENIZAR
A ÚLTIMA PEÇA.



PRONTO PARA
AS FOTOS, PESSOAL.

POSSO FAZER MAIS
ALGUMA COISA?

PODE SIM.
PUXA UMA CADEIRA
E ME EXPLICA O QUE
ACONTECEU
LÁ EMBAIXO?



SORTE DE
PRINCIPIANTE,
SOPHIA???

LEO NÃO TEM SUA
RESPOSTA, MAS SABE
QUE A S.I.A. GANHOU
UMA GRANDE
INTEGRANTE...

E ALGUNS DIAS DEPOIS,
COM A MISSÃO CONCLUÍDA
COM SUCESSO, A
EQUIPE DA S.I.A. ACOMPANHA
A ABERTURA DA EXPOSIÇÃO NO
MERCADO...

A EXPOSIÇÃO FICOU
SHOW E NÓS
FIZEMOS PARTE DE
TUDO ISSO!

VERDADE,
SOPHIA...

...CADA UM QUE
RESPEITA E PRESERVA
O PASSADO CONTRIBUI
PARA O FUTURO!

Viva o
MERCADO
Preserve seu patrimônio

QUE BOM QUE
GOSTOU, SOPHIA,

LOGO TEREMOS A PRÓXIMA
MISSÃO E VOCÊ FAZ PARTE
DA EQUIPE AGORA!

MAS A PERGUNTA
QUE FICA É: SERÁ QUE O
SR. LEOPOLDO
VAI CONSERTAR A BAGUNÇA
QUE DEIXOU LÁ EMBAIXO? OU
VAI CORRER PARA O
"TÃO ESPERADO"
SORVETE?

AINDA BEM QUE
AQUELA PAREDE FOI
CONSTRUÍDA ESTE ANO,
HEIN! ESSA FOI A
NOSSA SORTE!

BAH, PROFESSOR NAN/
QUESTÃO DIFÍCIL...HEHEHE...

MAS, SE EU TENHO OPÇÃO,

**EU FICO COM
O SORVETE!**

FIM